

ОПИСАНИЕ МЕСТОПОЛОЖЕНИЯ ГРАНИЦ

Публичный сервитут объекта «Газопровод низкого давления», кадастровый номер 50:12:0100123:120

(наименование объекта, местоположение границ которого описано (далее - объект))

Раздел 1

Сведения об объекте

| № п/п | Характеристики объекта | Описание характеристик |
|-------|---|--|
| 1 | 2 | 3 |
| 1 | Местоположение объекта | Московская область, городской округ Мытищи, г. Мытищи |
| 2 | Площадь объекта ± величина погрешности определения площади ($P \pm \Delta P$) | 699 м ² ± 9 м ² |
| 3 | Иные характеристики объекта | Вид объекта реестра границ: Зона с особыми условиями использования территории Содержание ограничений использования объектов недвижимости в пределах зоны или территории: Публичный сервитут, для целей размещения линейных объектов системы газоснабжения, их неотъемлемых технологических частей. Срок установления 49 лет. Обладатель публичного сервитута: Акционерное Общество "Мособлгаз". Адрес: Московская обл, г. Одинцово, д. Раздоры, 1-й км Рублево-Успенского шоссе, д. 1, корп. Б. Электронная почта: info@mosoblgaz.ru |

Раздел 2

Сведения о местоположении границ объекта

1. Система координат МСК-50, зона 2

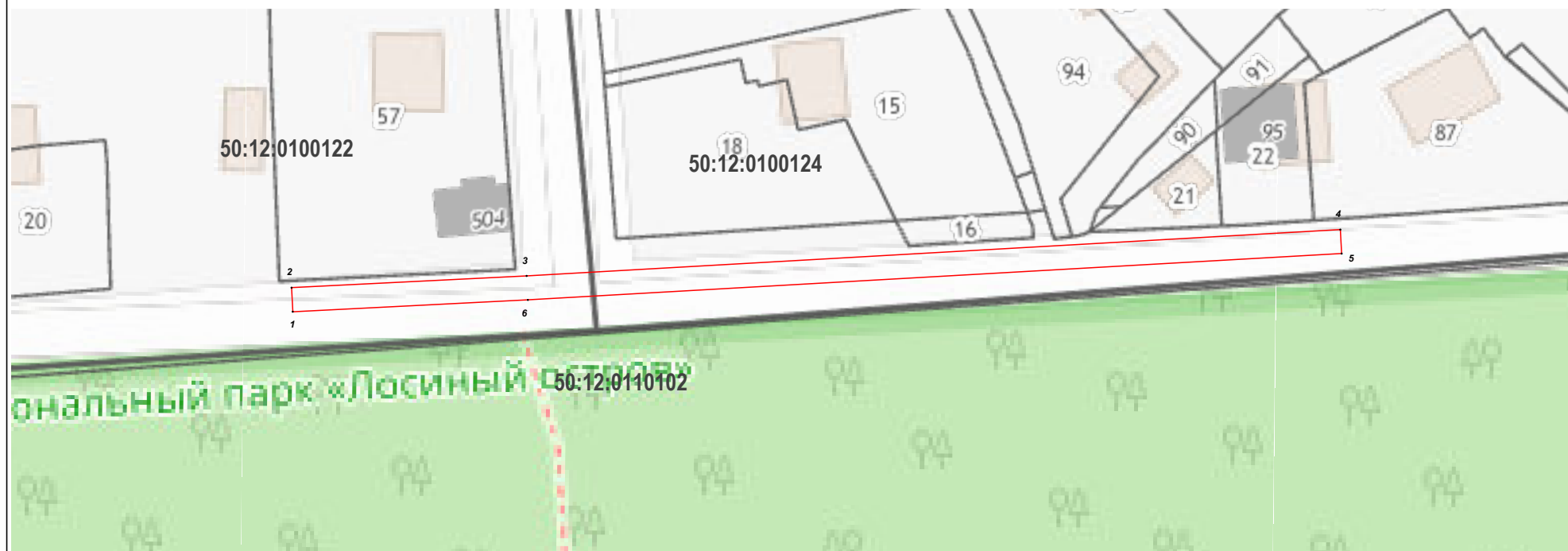
2. Сведения о характерных точках границ объекта

| Обозначение характерных точек границ | Координаты, м | | Метод определения координат характерной точки | Средняя квадратическая погрешность положения характерной точки (Mt), м | Описание обозначения точки на местности (при наличии) |
|---|---------------|--------------|---|---|--|
| | X | Y | | | |
| 1 | 2 | 3 | 4 | 5 | 6 |
| 1 | 482 747,51 | 2 203 824,57 | Аналитический метод | 0,10 | — |
| 2 | 482 751,51 | 2 203 824,37 | | 0,10 | |
| 3 | 482 753,46 | 2 203 863,53 | | 0,10 | |
| 4 | 482 761,17 | 2 203 999,09 | | 0,10 | |
| 5 | 482 757,18 | 2 203 999,32 | | 0,10 | |
| 6 | 482 749,47 | 2 203 863,74 | | 0,10 | |
| 1 | 482 747,51 | 2 203 824,57 | | 0,10 | |

3. Сведения о характерных точках части (частей) границы объекта





| 1 | 2 | 3 | 4 | 5 | 6 |
|---|---|---|---|---|---|
| — | — | — | — | — | — |

Раздел 4
План границ объекта



Масштаб 1:1 000

Используемые условные знаки и обозначения:

-  7 - характерная точка границы зоны
-  - граница зоны
-  - граница земельного участка по сведениям ЕГРН
-  - граница кадастрового квартала по сведениям ЕГРН

Подпись _____



Дата « 12 » декабря 20 22 г.

Место для оттиска печати (при наличии) лица, составившего описание местоположения границ объекта